

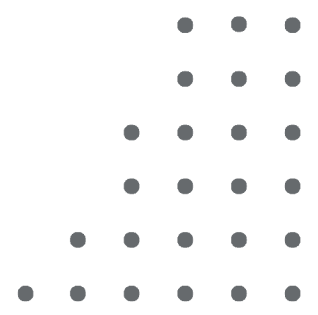


3D-FABRIKPLANUNG

FÜR EINE OPTIMALE PRODUKTIONSUMGEBUNG

Moderne Fabrik-Planung von morgen.
Bereist heute realisierbar.

MEHRTEC GmbH
Ahrstraße 8 | 53533 Müsch
Tel.: +49 2693 93 347-26
Fax: +49 2693 93 347-23
email@mehrtec.de
www.mehrtec.de

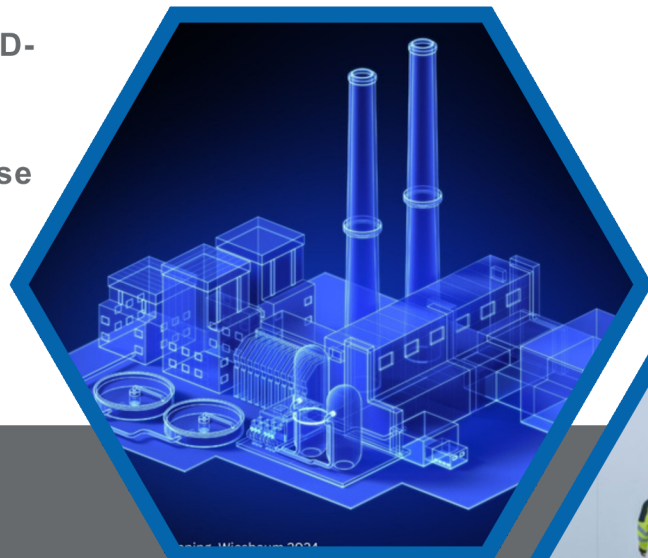


Moderne Planung von morgen - bereist heute realisierbar.

In der modernen Industrie ist die präzise Planung und effiziente Nutzung von Produktionsflächen entscheidend. Mit unserer 3D-Fabrikplanung vereinen wir ingenieurtechnische Expertise und modernste 3D-Technologien, um Ihnen maßgeschneiderte Lösungen für Ihre Fabrikanlagen zu bieten. Unser Ziel: maximale Effizienz, Flexibilität und Zukunftssicherheit Ihrer Produktionsstätten.

1. Ganzheitliche Fabrikplanung

Wir begleiten Sie von der ersten Idee bis zur Umsetzung. Mit Hilfe von 3D-Laserscanning und digitalen Fabrikmodellen erstellen wir präzise Planungen, die alle Aspekte Ihrer Produktionsumgebung berücksichtigen.



- **3D-Laserscanning:** Exakte Erfassung und Digitalisierung bestehender Anlagen
- **Digitale Fabrikmodelle:** Virtuelle Abbildung Ihrer Fabrik zur Simulation und Prozessoptimierung
- **Layout- und Prozessplanung:** Optimierung von Flächennutzung und Arbeitsabläufen



2. Visualisierung und Simulation

Unsere hochauflösenden 3D-Visualisierungen und Simulationen ermöglichen es Ihnen, Planungen in Echtzeit zu erleben. Dadurch können Sie fundierte Entscheidungen treffen und potenzielle Probleme frühzeitig erkennen.

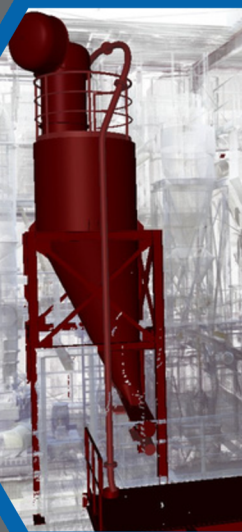
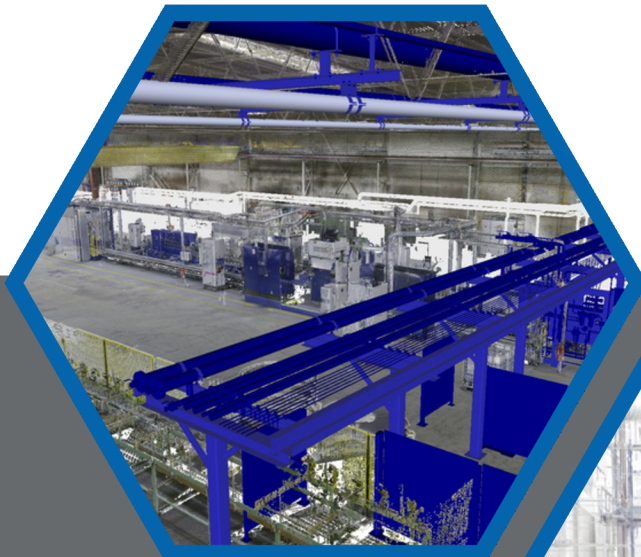
- **Virtuelle Rundgänge:** Erleben Sie Ihre Fabrik noch vor dem Bau
- **Prozesssimulationen:** Testen und optimieren Sie Produktionsabläufe
- **Kollisionsprüfung:** Minimierung von Planungsfehlern durch präzise Simulationen



3. Effizienz und Flexibilität im Fokus

Unsere 3D-Fabrikplanung ist mehr als nur technische Präzision. Sie ist der Schlüssel zu wirtschaftlichem Erfolg. Durch die Kombination von 3D-Technologien und langjähriger Maschinenbauerfahrung schaffen wir Planungen, die heute und in Zukunft bestehen.

- **Kostenreduktion:** Minimierung von Planungs- und Baukosten durch genaue Vorab-Simulationen
- **Nachhaltigkeit:** Optimierte Ressourcennutzung und energieeffiziente Planung
- **Zukunftssicherheit:** Flexibilität für zukünftige Erweiterungen und Anpassungen

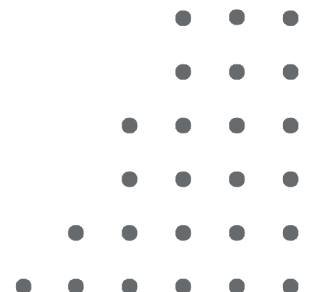




CLOUDBASIERTES DATENMANAGEMENT

Innovative Prozessoptimierung
in der 3D-Fabrikplanung

MEHRTEC GmbH
Ahrstraße 8 | 53533 Müsch
Tel.: +49 2693 93 347-26
Fax: +49 2693 93 347-23
email@mehrtec.de
www.mehrtec.de



Innovative Prozessoptimierung in der 3D-Fabrikplanung

MEHRTEC GmbH bietet innovative Lösungen im Bereich 3D-Engineering und scannt und digitalisiert Industrieanlagen, Maschinengewerke und Industriehallen zur 3D-Datenbestandserfassung und zur 3D-Planung von Anlagenbau. Früher wurden die aus diesen Scans resultierenden Dateien ausschließlich im Engineering-Büro verarbeitet. Auftraggeber erhielten dann riesige Datenmengen, die dann häufig auf Wechseldatenträger in Schubladen „verstaubten“ und ungenutzt blieben.

Das MEHRTEC cloudbasierte Datenmanagement ermöglicht es, allen Beteiligten in Echtzeit auf den aktuellen Planungs- und Baufortschritt und auf die Scann Daten zuzugreifen.

Egal ob Architekten, Anlagenverantwortliche, Facility-Manager, Arbeitsschutzbeauftragte sowie Geschäftsführung, Betriebsleiter, Abteilungsleiter – alle können jederzeit den aktuellen Stand ohne zusätzliche Softwareinstallation über einen gewöhnlichen Webbrowser und den richtigen Zugangsdaten auf den aktuellen umfassenden Planungsstand zugreifen.



Vorteile und effektive Features

- **Echtzeit-Zugriff:** Alle Beteiligten haben stets den aktuellen Stand vor Augen, was die Transparenz und Zusammenarbeit erheblich verbessert.
- **Fehlervermeidung und Prozessoptimierung:** Durch den Zugang zu Live-Daten können Planungsergebnisse laufend optimiert und Fehlerquellen minimiert werden.
- **Zeit- und Kostenersparnis:** Es entfallen aufwendige Ortsbesichtigungen und manuelle Datentransfers nach dem Scan.
- **Browserbasierte Nutzung:** Unsere Kunden benötigen keine spezielle Software mehr, um die gelieferten Daten zu verarbeiten.
- **Direkte Nutzung der Punktwolke:** Anstatt Daten für ein 3D-Modell abzuleiten, arbeiten wir direkt in der 3D-Punktwolke (Fast-Lane Konzept). Dadurch nutzen wir die vorhandenen Daten für unmittelbare Planungen ohne Umwege.

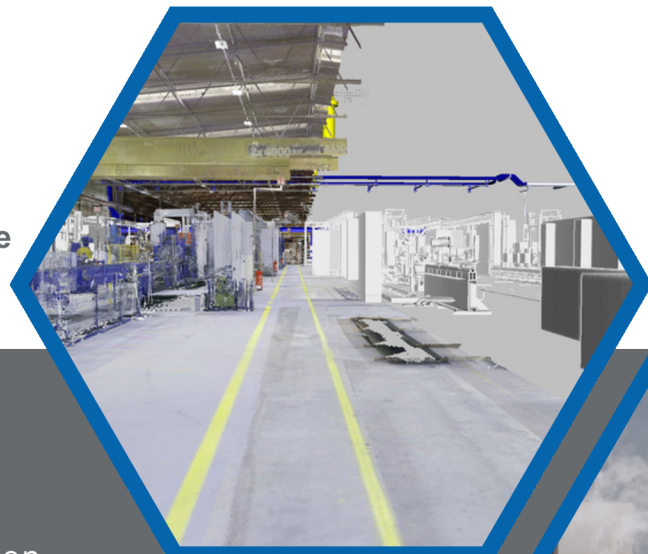


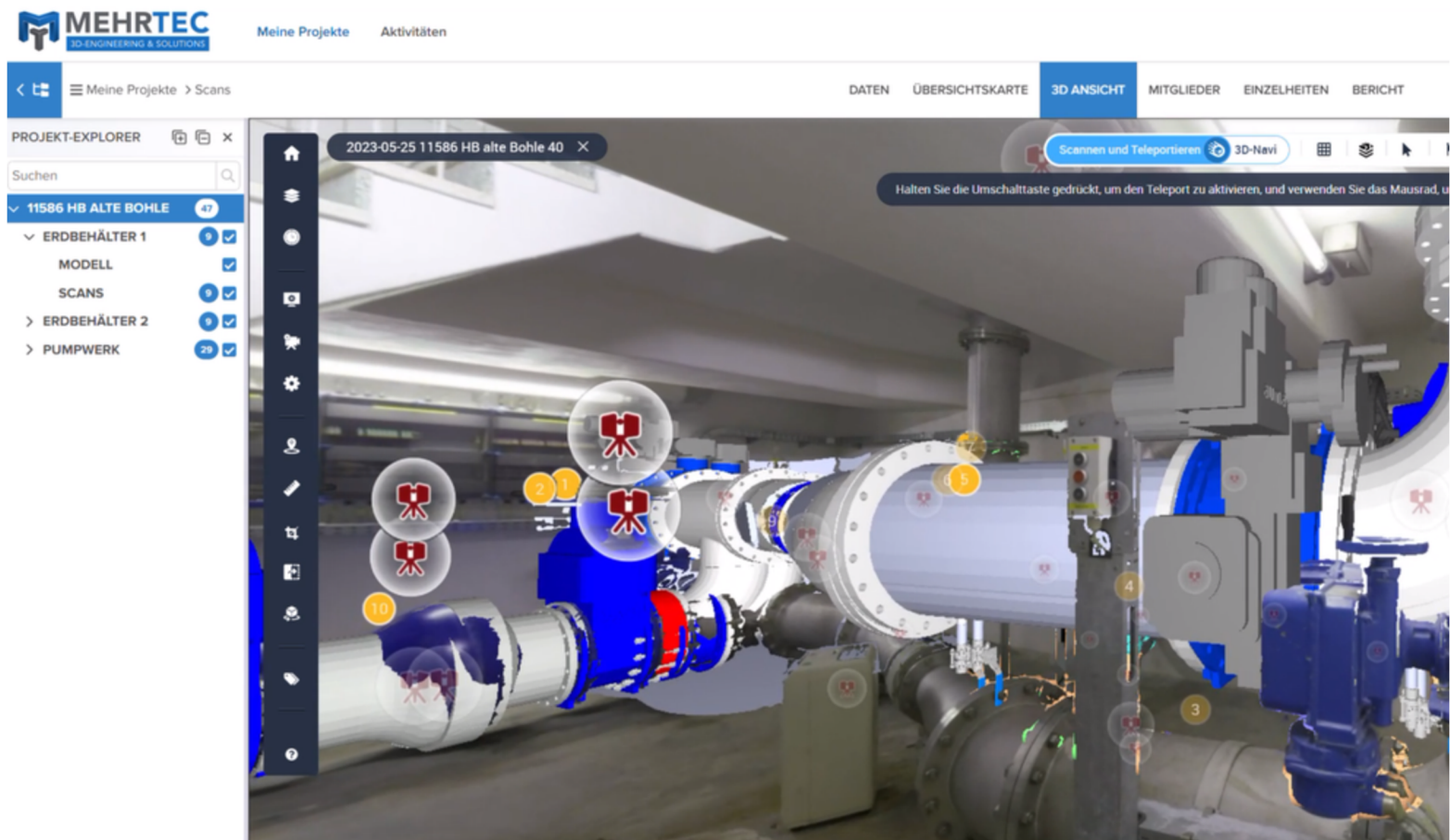
- **Integration digitaler Tools:** Unser cloubasiertes Datenmanagement-System nutzt fortschrittliche digitale Technologien, um die Effizienz und Genauigkeit unserer Dienstleistungen zu maximieren.

- **Aktive Kommentierung** in der virtuellen Umgebung, Anheften von Notizen, Datenblättern verknüpft mit den Aggregaten, Rohrleitungen oder sonstigen technischen Anlagenbestandteilen.

Daten zu haben, ist das eine, sie zu verarbeiten, das andere! Früher lieferten wir oft Daten, die nicht genutzt wurden, weil entweder die Qualifizierung oder die notwendige Software fehlte.

Gerade in der 3D-Fabrikplanung konnten wir viele Stakeholder namhafter Industriekunden überzeugen. Als Generalplaner behalten wir die Datenhoheit, während unsere Kunden durchgehend Zugriff auf die Daten haben – von Leseberechtigungen bis hin zum Vollzugriff. So werden Ressourcen gespart und veraltete Datenstände vermieden.





DATENSCHUTZ UND SICHERHEIT

Unser System entspricht allen Vorgaben der DSGVO und gewährleistet höchste Sicherheitsstandards. Alle Daten werden auf einen Server in der EU gehostet und von uns verwaltet.

Insgesamt schafft die MEHRTEC GmbH als Engineering-Büro und Maschinenbau-Manufaktur ein absolutes Alleinstellungsmerkmal und setzt somit Meilensteine in der Branche.



Informieren Sie sich jetzt:

Tel.: +49 2693 93 347-26

email@mehrtec.de

www.mehrtec.de/kontakt

